

**LIETUVOS GEOLOGIJOS TARNYBA PRIE APLINKOS
MINISTERIJOS**

GRĘŽINIO PASAS

Gręžinio identifikavimo Nr. 60438

Žemės gelmių tyrimo identifikavimo Nr.

Paso pateikėjas

UŽDAROJI AKCINĖ BENDROVĖ
"KAUNO HIDROGEOLOGIJA"

Juridinio ar fizinio
asmens kodas

159756586

Buveinė (adresas)

KAUNO R. SAV., GARLIAVOS APYLINKIŲ SEN., RINKŪNŲ K.

Rangovas

UŽDAROJI AKCINĖ BENDROVĖ
"KAUNO HIDROGEOLOGIJA"

Juridinio ar fizinio
asmens kodas

159756586

Buveinė (adresas)

KAUNO R. SAV., GARLIAVOS APYLINKIŲ SEN., RINKŪNŲ K.

Jungtinės veiklos sutarties sudarymo data/numeris

Duomenų naudojimo apribojimas, metai

Gręžinio žiočių koordinatės

(LKS-94 sistemoje)

X↑

6069964

m

Y→

497558

m

Gręžinio kirtavietės koordinatės

(LKS-94 sistemoje)

X↑

m

Y→

m

Gręžinio adresas

Valstybė

Apskritis

Savivaldybė / Seniūnija

Gyvenamoji vietovė
(miestas, miestelis, kaimas)

Gatvė

Namas

LR	KAUNO	KAUNO R./ROKŲ	GIRININKŲ K.	KNYGNĖŠIO P.VARKALOS	59
Žemės sklypo kadastrinis numeris			5273/0007:78	Pastabos	

Gręžinio pavadinimas

Pirminio dokumento tipas

Pirminio dokumento Nr.

GRĖŽ. B.

60438

Ataskaitos fondinis Nr. *

Knygų pakelio Nr. *

Knygos Nr. *

Fond. kortelės Nr. *

Gręžinio įrengimo data

2015 11 12

Gręž. žiočių a. a., m

72,5

Gręžinio gylis, m

49,0

Gręžinio kamieno ilgis, m

Savininkas (pasikeitus gręžinio savininkui, apie tai būtina pranešti Registro tvarkymo įstaigai):

Vardas

Pavardė

Fizinio asmens kodas

Fizinis asmuo

Adresas

Data nuo

Data iki

Juridinis asmuo

ŽŪB „MINKUVA“

Juridinio asmens kodas

160204019

Buveinė (adresas)

KAUNO R. SAV., ROKŲ SEN., GIRININKŲ K.

Data nuo

2015 11 12

Data iki

Juridinių ir/ar fizinių asmenų grupė, veikianti pagal
jungtinės veiklos sutartį

Jungtinės veiklos sutarties sudarymo data/numeris

Data nuo

Data iki

Objekto tipas

Objektas

*Pildo Lietuvos geologijos tarnybos Žemės gelmių registro tvarkytojas.

Gręžinio identifikavimo Nr. 60438

Gręžinio paskirtis	Data nuo	Išteklų rūšis
GAVYBOS	2015 11 12	GERIAMASIS GĖLAS VANDUO

Gręžinio būklė	Data nuo
VEIKIANTIS	2015 11 12

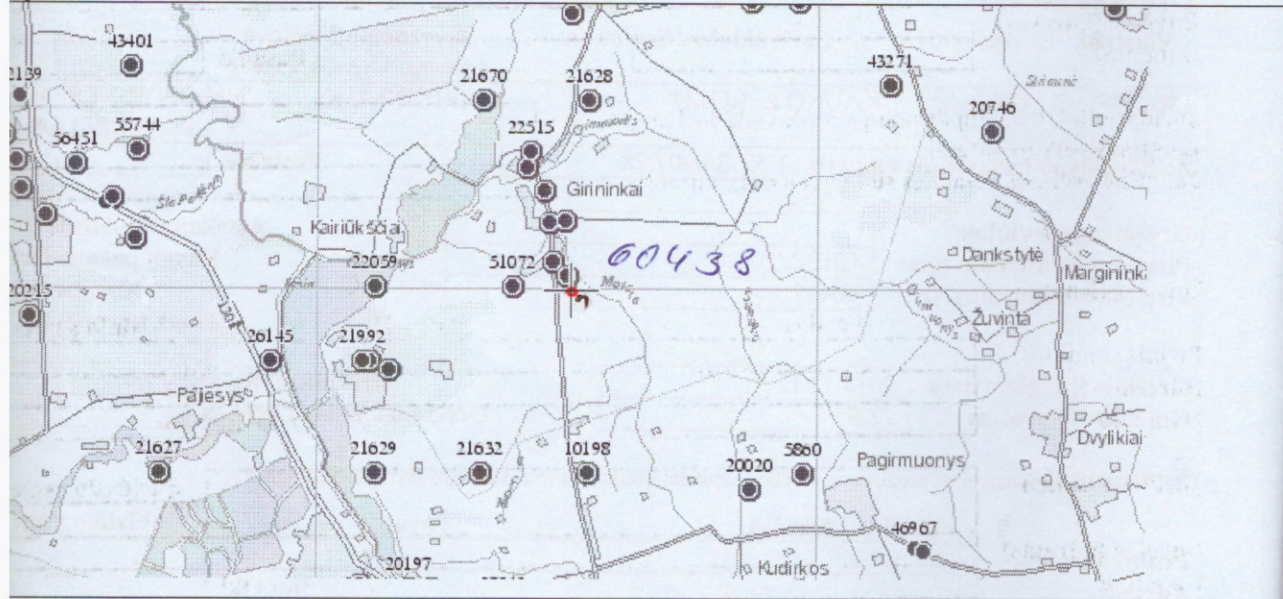
Gręžimo būdai (matav. nuo ž. p.)	nuo (m)	iki (m)
UKAMASIS	0,0	49,0

Atlikti tyrimai
HIDROGEODINAMINIAI
HIDROGEOCHEMINIAI

Reljefo forma KALVOTAS RELJEFAS

SAZ, m 5,0

Gręžinio vietos schema M 1: 50 000



pastabas

Pildoma esant
Savininkas
Fizinis asmuo
Adresas
Data nuo
Juridinis asmuo
Buveinė (adresas)
Data nuo
Juridinių ir/ar fizi-
jungtinės veiklos s
Jungtinės veiklos s
Savininkas:
Fizinis asmuo
Adresas
Data nuo
Juridinis asmuo
Buveinė (adresas)
Data nuo
Juridinių ir/ar fizi-
jungtinės veiklos s
Jungtinės veiklos s

Gręžinio identifikavimo Nr. 60438

Gręžinio paskirtis	Data nuo	Išteklų rūšis
GAVYBOS	2015 11 12	GERIAMASIS GĖLAS VANDUO

Gręžinio būklė	Data nuo
VEIKIANTIS	2015 11 12

Gręžimo būdai (matav. nuo ž. p.)	nuo (m)	iki (m)
SUKAMASIS	0,0	49,0

Atlikti tyrimai
HIDROGEODINAMINIAI
HIDROGEOCHEMINIAI

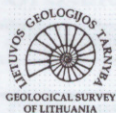
Reljefo forma **KALVOTAS RELJEFAS**

SAZ, m **5,0**

Gręžinio vietos schema M 1: 50 000



Pastabos



GRĘŽINIO PASAS

Gręžinio identifikavimo Nr. 43985

Žemės gelmių tyrimo identifikavimo Nr.

Paso pateikėjas

UAB "KAUNO HIDROGEOLOGIJA"

Juridinio ar
fizinio asmens
kodas

159756586

Buveinė (adresas)

KAUNO R., GARLIAVOS APYL. SEN., 53280 RINKŪNŲ K.

Jungtinės veiklos sutarties sudarymo data/numeris

Rangovas

UAB "KAUNO HIDROGEOLOGIJA"

Juridinio ar
fizinio asmens
kodas

159756586

Buveinė (adresas)

KAUNO R., GARLIAVOS APYL. SEN., 53280 RINKŪNŲ K.

Jungtinės veiklos sutarties sudarymo data/numeris

Gręžinio žiočių koordinatės

Duomenų naudojimo apribojimas, metai

Plokštuminės stačiakampės

(LKS-94 sistemoje)

X↑

6070120

m

Y →

497513

m

Gręžinio adresas

Valstybė

Apskritis

Savivaldybė / Seniūnija

Gyvenamoji vietovė

Gatvė

Namas

(miestas, miestelis, kaimas)

LR	KAUNO	KAUNO R. / ROKŪ	GIRININKŪ		
----	-------	-----------------	-----------	--	--

Pirminio dokumento tipas

GREŽ.B.

Pirminio dokumento Nr.

43985

Reljefo forma

KALVOTAS RELJEFAS

Ataskaitos fondinis Nr.

Gręž. žiočių a. a., m

65,0

Gręžinio gylis, m

48,0

Knygų pakelio Nr.

Gręžinio įrengimo data

2008 04 21

Gręžinio kamieno ilgis, m

Knygos Nr.

Fond. kortelės Nr.

Atšakų skaičius

Atšakų ilgis, m

Gręž. arba atšakų kirtaviečių
koordinatės (LKS-94 sist.), m

X-
Y-

X-
Y-

X-
Y-

Savininkas:

Vardas

Pavardė

Fizinio asmens kodas

Fizinis asmuo

Adresas

Data nuo

Data iki

Juridinis asmuo

ŽEMĖS ŪKIO KOOPERATINĖ BENDROVĖ „MINKUVA“

Juridinio asmens kodas

160204019

Buveinė (adresas)

KAUNO R., GIRININKŪ K., KNYGNEŠIO P. VARKALO G. 57

Data nuo

2008 04 21

Data iki

Juridinių ir/ar fizinių asmenų grupė, veikianti pagal
jungtinės veiklos sutartį

Jungtinės veiklos sutarties sudarymo data/numeris

Data nuo

Data iki

Objekto tipas

Objektas

Pasikeitus gręžinio savininkui, apie tai būtina pranešti Registro tvarkymo įstaigai

Gręžinio identifikavimo Nr. 43985

Gręžinio paskirtis

GAVYBOS

Data nuo	2008 04 21
Data nuo	
Data nuo	
Data nuo	

SAZ, m 10,0 Išteklių rūšis POŽEMINIS VANDUO GERIAMASIS GĖLAS

Gręžinio būklė

VEIKIANTIS

Data nuo	2008 04 21
Data nuo	
Data nuo	
Data nuo	

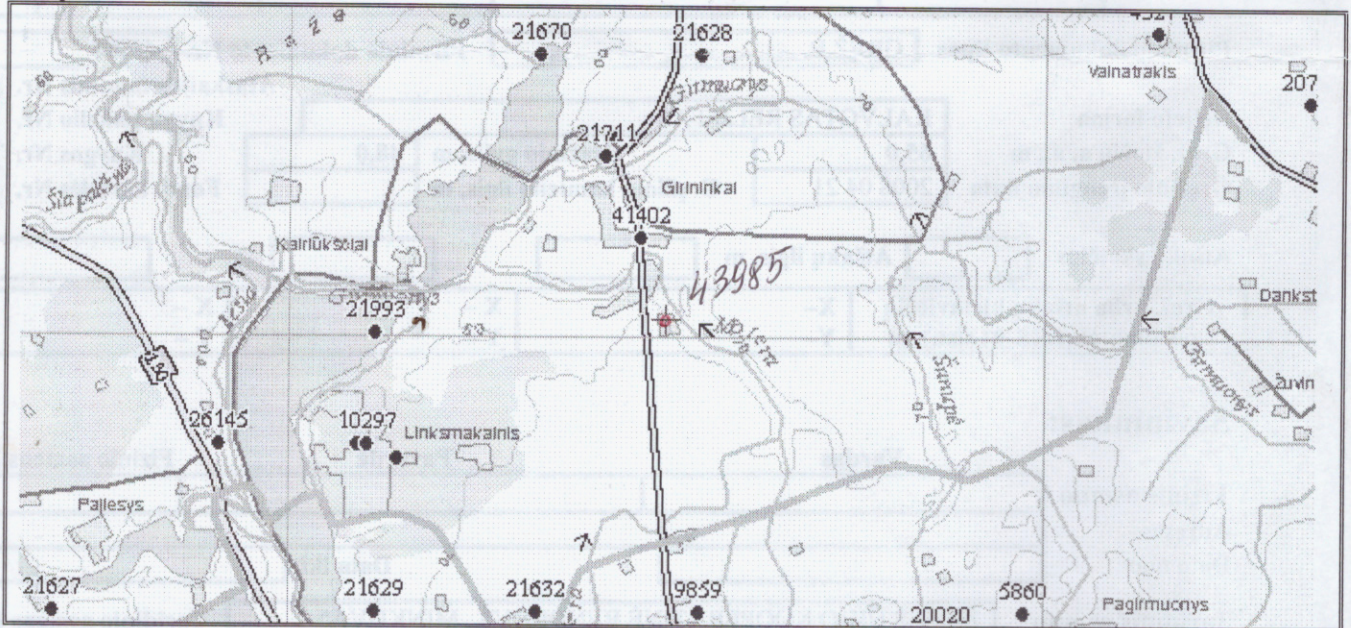
Gręžimo būdai (matav. nuo ž. p.)

	nuo (m)	iki (m)
ROT.	0	48,0

Atlikti tyrimai

HIDROGEODINAMINIAI
HIDROGEOCHEMINIAI

Gręžinio vietos schema M 1: 50 000



Gręžinio vietos aprašymas

Pastabos
